



ประชุมประจำเดือน สิงหาคม ๒๕๖๓

วันที่ ๔ กันยายน ๒๕๖๓

หน่วยสำรวจอุทกวิทยาเคลื่อนที่ จังหวัด ลำพูน

ศูนย์อุทกวิทยาชลประทานภาคเหนือตอนบน

สำนักบริหารจัดการน้ำและอุทกวิทยา

กรมชลประทาน



อัตรากำลังของหน่วยสำรวจเคลื่อนที่ จังหวัดลำพูน

หน่วยสำรวจอุทกวิทยาเคลื่อนที่
จ.ลำพูน



หัวหน้าหน่วยสำรวจอุทกวิทยา จ.ลำพูน

นายณัฐพล เขมาชะ
เจ้าพนักงานอุทกวิทยา



พนักงานขับรถยนต์

นายเรืองฤทธิ์ คัดอ่าน (รท.)
พนักงานขับรถยนต์



เจ้าหน้าที่ประจำหน่วย

นายบุญส่ง ทมีนสำราญ
ช่างฝีมือสนาม



เจ้าหน้าที่ประจำหน่วย

นายไพฑูณ โตเทศ
ช่างฝีมือสนาม ช 2

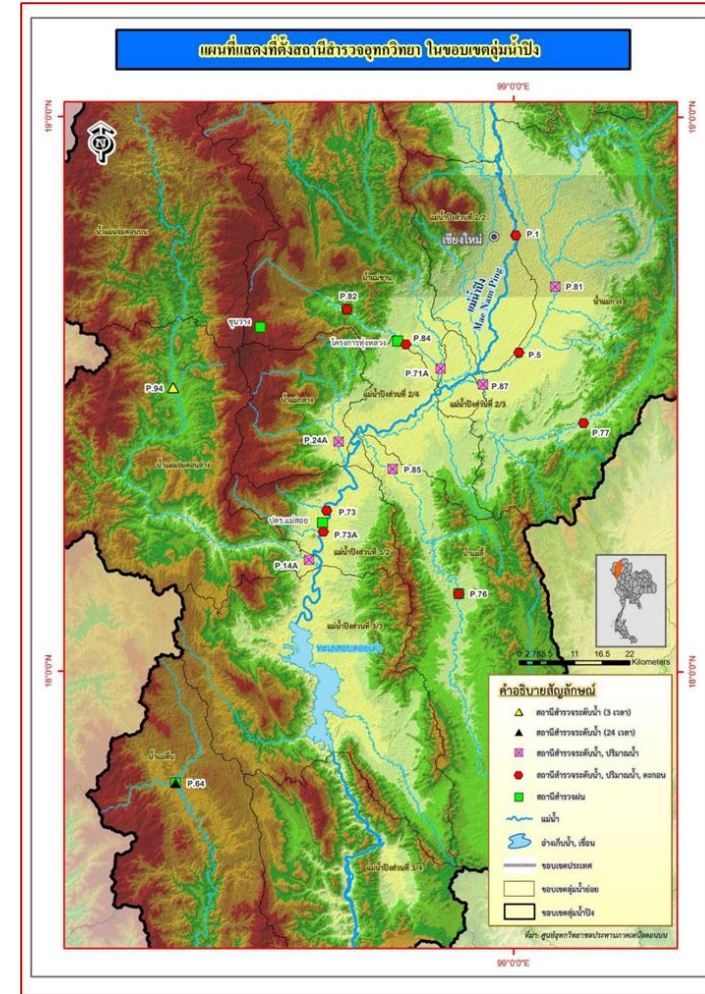


ข้อมูลลุ่มน้ำ จังหวัดลำพูน และ สถานีที่รับผิชอบ

ลุ่มน้ำแม่กวัง

ลำน้ำแม่กวังเป็นลำน้ำขนาดกลาง เป็นสาขาของลำน้ำแม่ปิง มีต้นน้ำอยู่ในเขตอำเภอต๋อยสะเก็ด และอำเภอสันกำแพง จังหวัดเชียงใหม่ ไหลมาบรรจบกับแม่น้ำปิงที่จังหวัดลำพูน ในฤดูฝน จะมีน้ำบ่ารุนแรงมาก จึงเกิดอุทกภัยในเขตจังหวัดเชียงใหม่และลำพูนเกือบทุกปี ส่วนฤดูแล้งก็มีน้ำน้อย ไม่เพียงพอแก่การเพาะปลูก เดิมราษฎรได้สร้างฝายพื้นเมืองปิดกั้นลำน้ำเพื่อทดน้ำไปใช้ในการเพาะปลูก เป็นฝายประเภทชั่วคราว สร้างขึ้นโดยขาดหลักวิชาการ เป็นเหตุให้ชำรุดทรุดโทรม ต้องซ่อมแซมเป็นประจำทุกปี ปีใดฝายเสียหายมาก ไม่สามารถซ่อมแซมได้ทัน ผลผลิตที่เคยได้รับสม่าเสมอก็จะลดลง ทำให้ราษฎรเดือดร้อน กรมชลประทานจึงได้ทำการปรับปรุงฝายผาแตกซึ่งเป็นฝายราษฎรเดิม ให้เป็นฝายหินทิ้งประเภทกึ่งถาวร จนในที่สุด ก็เป็นฝายหินก่อประเภทถาวร ซึ่งเป็นโครงการฝายแม่กวังในปัจจุบัน

ต่อมาปรากฏว่า เกิดปัญหาการขาดแคลนน้ำขึ้นในฤดูเพาะปลูกเนื่องจากราษฎรได้ขยายพื้นที่เพาะ ปลูกมากขึ้น กรมชลประทานได้พิจารณาตรวจสอบสภาพภูมิประเทศของลำน้ำแม่กวังตอนต้นขึ้นไป ปรากฏว่าเห็นสมควรสร้างเขื่อนเก็บน้ำขึ้นที่บริเวณเหนือจากหัวงานเดิมของฝาย แม่กวังขึ้นไปประมาณ 1 กม. จึงได้เริ่มงานก่อสร้างโครงการแม่กวังในปี 2519 แล้วเสร็จในปี 2530





สถานีที่รับผิดชอบ

➤ ตรวจสอบปริมาณน้ำฝน 2 สถานี

1.สถานี P.76

น้ำแม่สี

อ.สี

จ.เชียงใหม่

2.สถานี P.82

น้ำแม่วาง

อ.แม่วาง

จ.เชียงใหม่



สถานที่ที่รับผิดชอบ

➤ สถานที่สำรวจระดับน้ำ 15 สถานที่

| | | | | |
|----------------|------------|---------------|-------------|-------------|
| 1.สถานี P.5 | น้ำแม่กวง | สะพานท่านาง | อ.เมือง | จ.ลำพูน |
| 2.สถานี P.14A | น้ำแม่แจ่ม | สะพานท่าข้าม | อ.จอมทอง | จ.เชียงใหม่ |
| 3.สถานี P.24D | น้ำแม่กลาง | บ้านหลวงใต้ | อ.จอมทอง | จ.เชียงใหม่ |
| 4.สถานี P.71A | น้ำแม่ขาน | บ้านกลาง | อ.สันป่าตอง | จ.เชียงใหม่ |
| 5.สถานี P.73 | แม่น้ำปิง | บ้านสบสอย | อ.จอมทอง | จ.เชียงใหม่ |
| 6.สถานี P.73A | แม่น้ำปิง | บ้านสบเปะ | อ.จอมทอง | จ.เชียงใหม่ |
| 7.สถานี P.76 | น้ำแม่ลี | บ้านแม่ฮิไฮ | อ.ลี | จ.ลำพูน |
| 8.สถานี P.77 | น้ำแม่ทา | บ้านทาสะปิวัด | อ.แม่ทา | จ.ลำพูน |
| 9.สถานี P.81 | น้ำแม่กวง | บ้านโป่ง | อ.สันกำแพง | จ.เชียงใหม่ |
| 10.สถานี P.82 | น้ำแม่วาง | บ้านสบวิน | อ.แม่วาง | จ.เชียงใหม่ |
| 11.สถานี P.84 | น้ำแม่วาง | บ้านพันตน | อ.แม่วาง | จ.เชียงใหม่ |
| 12.สถานี P.85 | น้ำแม่ลี | บ้านหลายแก้ว | อ.บ้านโฮ้ง | จ.ลำพูน |
| 13.สถานี P.86 | น้ำแม่ออน | บ้านโห้ง | อ.สันกำแพง | จ.เชียงใหม่ |
| 14.สถานี P.87 | น้ำแม่ทา | บ้านป่าซาง | อ.ป่าซาง | จ.ลำพูน |
| 15.สถานี P.105 | น้ำแม่ขนาด | บ้านแม่ขนาด | อ.แม่ทา | จ.ลำพูน |



สถานีที่รับผิดชอบ

➤ สถานีสำรวจปริมาณน้ำ 14 สถานี

| | | | | |
|----------------|------------|--------------|-------------|-------------|
| 1.สถานี P.5 | น้ำแม่กวาง | สะพานท่านาง | อ.เมือง | จ.ลำพูน |
| 2.สถานี P.14A | น้ำแม่แจ่ม | สะพานท่าข้าม | อ.จอมทอง | จ.เชียงใหม่ |
| 3.สถานี P.24D | น้ำแม่กลาง | บ้านหลวงใต้ | อ.จอมทอง | จ.เชียงใหม่ |
| 4.สถานี P.71A | น้ำแม่ขาน | บ้านกลาง | อ.สันป่าตอง | จ.เชียงใหม่ |
| 5.สถานี P.73A | แม่น้ำปิง | บ้านสบแพะ | อ.จอมทอง | จ.เชียงใหม่ |
| 6.สถานี P.76 | น้ำแม่ลี้ | บ้านแม่ฮิโฮ | อ.ลี้ | จ.ลำพูน |
| 7.สถานี P.77 | น้ำแม่ทา | บ้านทาสะปืด | อ.แม่ทา | จ.ลำพูน |
| 8.สถานี P.81 | น้ำแม่กวาง | บ้านโป่ง | อ.สันกำแพง | จ.เชียงใหม่ |
| 9.สถานี P.82 | น้ำแม่วาง | บ้านสบวิน | อ.แม่วาง | จ.เชียงใหม่ |
| 10.สถานี P.84 | น้ำแม่วาง | บ้านพนตม | อ.แม่วาง | จ.เชียงใหม่ |
| 11.สถานี P.85 | น้ำแม่ลี้ | บ้านหลายแก้ว | อ.บ้านโฮ้ง | จ.ลำพูน |
| 12.สถานี P.86 | น้ำแม่ออน | บ้านโห้ง | อ.สันกำแพง | จ.เชียงใหม่ |
| 13.สถานี P.87 | น้ำแม่ทา | บ้านป่าซาง | อ.ป่าซาง | จ.ลำพูน |
| 14.สถานี P.105 | น้ำแม่ขนาด | บ้านแม่ขนาด | อ.แม่ทา | จ.ลำพูน |



➤ สถานที่สำรวจตะกอนแขวนลอย 6 สถานี

| | | | | |
|---------------|------------|-------------|----------|-------------|
| 1.สถานี P.5 | น้ำแม่กวัง | สะพานท่านาง | อ.เมือง | จ.ลำพูน |
| 2.สถานี P.73A | แม่น้ำปิง | บ้านสบแพะ | อ.จอมทอง | จ.เชียงใหม่ |
| 3.สถานี P.76 | น้ำแม่ลี้ | บ้านแม่ฮิฮ | อ.ลี้ | จ.ลำพูน |
| 4.สถานี P.77 | น้ำแม่ทา | บ้านทาสะปืด | อ.แม่ทา | จ.ลำพูน |
| 5.สถานี P.82 | น้ำแม่วาง | บ้านสบวิน | อ.แม่วาง | จ.เชียงใหม่ |
| 6.สถานี P.84 | น้ำแม่วาง | บ้านพนตม | อ.แม่วาง | จ.เชียงใหม่ |



สถานีอุตุ P.82 (070801) น้ำแม่วาง บ้านสบวิน ต.สบวิน อ.แม่วาง จ.เชียงใหม่

วันที่ 25 สิงหาคม 2567



สถานีอุตุแม่วาง

สถานีอุตุ P. 82 (070801) น้ำแม่วาง บ้านสบวิน ต.สบวิน อ.แม่วาง จ.เชียงใหม่

วันที่ 25 สิงหาคม 2567

สถานีอุตุแม่วาง

| ลำดับ | 1 | 2 | 3 | 4 | 5 | 6 | 7 | 8 | 9 | 10 | 11 | 12 | 13 | 14 | 15 | 16 | 17 | 18 | 19 | 20 | 21 | 22 | 23 | 24 | 25 | 26 | 27 | 28 | 29 | 30 | 31 |
|-------|---|---|---|---|---|---|---|---|---|----|----|----|----|----|----|----|----|----|----|----|----|----|----|----|----|----|----|----|----|----|----|
| 1 | | | | | | | | | | | | | | | | | | | | | | | | | | | | | | | |
| 2 | | | | | | | | | | | | | | | | | | | | | | | | | | | | | | | |
| 3 | | | | | | | | | | | | | | | | | | | | | | | | | | | | | | | |
| 4 | | | | | | | | | | | | | | | | | | | | | | | | | | | | | | | |
| 5 | | | | | | | | | | | | | | | | | | | | | | | | | | | | | | | |
| 6 | | | | | | | | | | | | | | | | | | | | | | | | | | | | | | | |
| 7 | | | | | | | | | | | | | | | | | | | | | | | | | | | | | | | |
| 8 | | | | | | | | | | | | | | | | | | | | | | | | | | | | | | | |
| 9 | | | | | | | | | | | | | | | | | | | | | | | | | | | | | | | |
| 10 | | | | | | | | | | | | | | | | | | | | | | | | | | | | | | | |
| 11 | | | | | | | | | | | | | | | | | | | | | | | | | | | | | | | |
| 12 | | | | | | | | | | | | | | | | | | | | | | | | | | | | | | | |
| 13 | | | | | | | | | | | | | | | | | | | | | | | | | | | | | | | |
| 14 | | | | | | | | | | | | | | | | | | | | | | | | | | | | | | | |
| 15 | | | | | | | | | | | | | | | | | | | | | | | | | | | | | | | |
| 16 | | | | | | | | | | | | | | | | | | | | | | | | | | | | | | | |
| 17 | | | | | | | | | | | | | | | | | | | | | | | | | | | | | | | |
| 18 | | | | | | | | | | | | | | | | | | | | | | | | | | | | | | | |
| 19 | | | | | | | | | | | | | | | | | | | | | | | | | | | | | | | |
| 20 | | | | | | | | | | | | | | | | | | | | | | | | | | | | | | | |
| 21 | | | | | | | | | | | | | | | | | | | | | | | | | | | | | | | |
| 22 | | | | | | | | | | | | | | | | | | | | | | | | | | | | | | | |
| 23 | | | | | | | | | | | | | | | | | | | | | | | | | | | | | | | |
| 24 | | | | | | | | | | | | | | | | | | | | | | | | | | | | | | | |
| 25 | | | | | | | | | | | | | | | | | | | | | | | | | | | | | | | |
| 26 | | | | | | | | | | | | | | | | | | | | | | | | | | | | | | | |
| 27 | | | | | | | | | | | | | | | | | | | | | | | | | | | | | | | |
| 28 | | | | | | | | | | | | | | | | | | | | | | | | | | | | | | | |
| 29 | | | | | | | | | | | | | | | | | | | | | | | | | | | | | | | |
| 30 | | | | | | | | | | | | | | | | | | | | | | | | | | | | | | | |
| 31 | | | | | | | | | | | | | | | | | | | | | | | | | | | | | | | |

อท.1-01

สถานีอุตุแม่วาง

สถานีอุตุ P. 82 (070801) น้ำแม่วาง บ้านสบวิน ต.สบวิน อ.แม่วาง จ.เชียงใหม่

วันที่ 25 สิงหาคม 2567

สถานีอุตุแม่วาง

| ลำดับ | 1 | 2 | 3 | 4 | 5 | 6 | 7 | 8 | 9 | 10 | 11 | 12 | 13 | 14 | 15 | 16 | 17 | 18 | 19 | 20 | 21 | 22 | 23 | 24 | 25 | 26 | 27 | 28 | 29 | 30 | 31 |
|-------|---|---|---|---|---|---|---|---|---|----|----|----|----|----|----|----|----|----|----|----|----|----|----|----|----|----|----|----|----|----|----|
| 1 | | | | | | | | | | | | | | | | | | | | | | | | | | | | | | | |
| 2 | | | | | | | | | | | | | | | | | | | | | | | | | | | | | | | |
| 3 | | | | | | | | | | | | | | | | | | | | | | | | | | | | | | | |
| 4 | | | | | | | | | | | | | | | | | | | | | | | | | | | | | | | |
| 5 | | | | | | | | | | | | | | | | | | | | | | | | | | | | | | | |
| 6 | | | | | | | | | | | | | | | | | | | | | | | | | | | | | | | |
| 7 | | | | | | | | | | | | | | | | | | | | | | | | | | | | | | | |
| 8 | | | | | | | | | | | | | | | | | | | | | | | | | | | | | | | |
| 9 | | | | | | | | | | | | | | | | | | | | | | | | | | | | | | | |
| 10 | | | | | | | | | | | | | | | | | | | | | | | | | | | | | | | |
| 11 | | | | | | | | | | | | | | | | | | | | | | | | | | | | | | | |
| 12 | | | | | | | | | | | | | | | | | | | | | | | | | | | | | | | |
| 13 | | | | | | | | | | | | | | | | | | | | | | | | | | | | | | | |
| 14 | | | | | | | | | | | | | | | | | | | | | | | | | | | | | | | |
| 15 | | | | | | | | | | | | | | | | | | | | | | | | | | | | | | | |
| 16 | | | | | | | | | | | | | | | | | | | | | | | | | | | | | | | |
| 17 | | | | | | | | | | | | | | | | | | | | | | | | | | | | | | | |
| 18 | | | | | | | | | | | | | | | | | | | | | | | | | | | | | | | |
| 19 | | | | | | | | | | | | | | | | | | | | | | | | | | | | | | | |
| 20 | | | | | | | | | | | | | | | | | | | | | | | | | | | | | | | |
| 21 | | | | | | | | | | | | | | | | | | | | | | | | | | | | | | | |
| 22 | | | | | | | | | | | | | | | | | | | | | | | | | | | | | | | |
| 23 | | | | | | | | | | | | | | | | | | | | | | | | | | | | | | | |
| 24 | | | | | | | | | | | | | | | | | | | | | | | | | | | | | | | |
| 25 | | | | | | | | | | | | | | | | | | | | | | | | | | | | | | | |
| 26 | | | | | | | | | | | | | | | | | | | | | | | | | | | | | | | |
| 27 | | | | | | | | | | | | | | | | | | | | | | | | | | | | | | | |
| 28 | | | | | | | | | | | | | | | | | | | | | | | | | | | | | | | |
| 29 | | | | | | | | | | | | | | | | | | | | | | | | | | | | | | | |
| 30 | | | | | | | | | | | | | | | | | | | | | | | | | | | | | | | |
| 31 | | | | | | | | | | | | | | | | | | | | | | | | | | | | | | | |

อท.1-04





สถานี P.5 น้ำแม่กวัง สะพานท่านาง อ.เมือง จ.เชียงใหม่

ตารางสรุปการปฏิบัติงาน หน่วยสำรวจอุทกวิทยา จ. ลำพูน ประจำเดือน สิงหาคม 2567

| สถานี | รายละเอียดงานปฏิบัติ | ความพร้อม | หมายเหตุ |
|-------|----------------------------------|-------------|----------|
| | 1.เขียนเลขระยะจุดสำรวจและทาสี BM | พร้อม | |
| | 2.ความพร้อมเสาระดับ | พร้อม | |
| | 3. สำรวจปริมาณน้ำ 4 ครั้ง | ปฏิบัติแล้ว | |
| | 4. สำรวจตะกอนแขวนลอย 4 ครั้ง | ปฏิบัติแล้ว | |
| | | | |
| | | | |



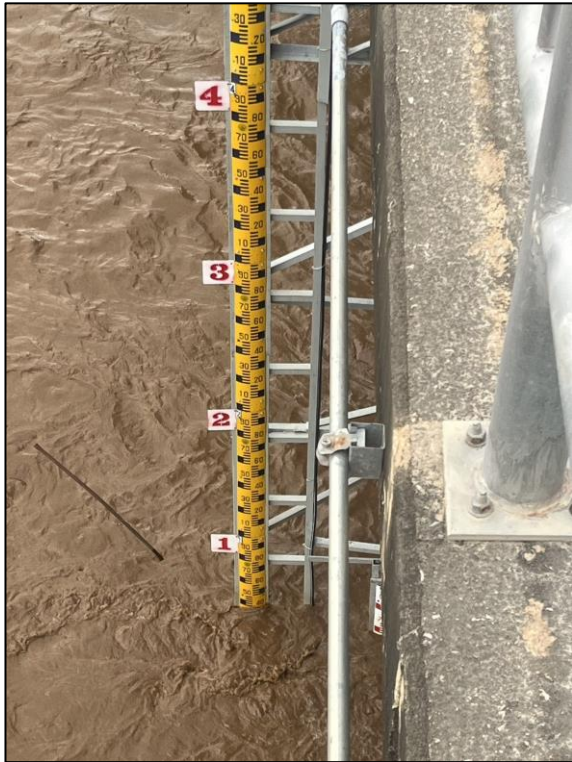
สถานี P.14A น้ำแม่แจ่ม สะพานท่าข้าม อ.จอมทอง จ.เชียงใหม่

ตารางสรุปการปฏิบัติงาน หน่วยสำรวจอุทกวิทยา จ. ลำพูน ประจำเดือน สิงหาคม 2567

| สถานี | รายละเอียดงานปฏิบัติ | ความพร้อม | หมายเหตุ |
|-------|----------------------------------|-------------|----------|
| | 1.เขียนเลขระยะจุดสำรวจและทาสี BM | พร้อม | |
| | 2.ความพร้อมเสาระดับ | พร้อม | |
| | 3. สำรวจปริมาณน้ำ 2 ครั้ง | ปฏิบัติแล้ว | |
| | 4.ตัดหญ้าแนวสำรวจ | พร้อม | |
| | | | |
| | | | |



สถานี P.14A น้ำแม่แจ่ม สะพานท่าข้าม อ.จอมทอง จ.เชียงใหม่



สำรวจวันที่ 13/8/2567
ระดับน้ำเฉลี่ย 0.39 ม.
เวลา 15:27-16:01 น.
ความกว้าง 96.4 ม.
เนื้อที่ 95.78 ตร.ม.
ความเร็วเฉลี่ย 1.574 ม./วินาที
ปริมาณน้ำ 150.747 ลบ.ม./วินาที
ใช้เครื่อง River Ray สำรวจ



สถานี P.24D น้ำแม่กลาง บ้านหลวงใต้ อ.จอมทอง จ.เชียงใหม่

ตารางสรุปการปฏิบัติงาน หน่วยสำรวจอุทกวิทยา จ. ลำพูน ประจำเดือน สิงหาคม 2567

| สถานี | รายละเอียดงานปฏิบัติ | ความพร้อม | หมายเหตุ |
|-------|----------------------------------|-------------|----------|
| | 1.เขียนเลขระยะจุดสำรวจและทาสี BM | พร้อม | |
| | 2.ความพร้อมเสาระดับ | พร้อม | |
| | 3. สำรวจปริมาณน้ำ 2 ครั้ง | ปฏิบัติแล้ว | |
| | 4.ตัดหญ้าแนวสำรวจ | พร้อม | |
| | | | |
| | | | |



สถานี P.71A น้ำแม่ฆาน บ้านกลาง ต.บ้านกลาง อ.สันป่าตอง จ.เชียงใหม่

ตารางสรุปการปฏิบัติงาน หน่วยสำรวจอุทกวิทยา จ. ลำพูน ประจำเดือน สิงหาคม 2567

| สถานี | รายละเอียดงานปฏิบัติ | ความพร้อม | หมายเหตุ |
|-------|----------------------------------|-------------|----------|
| | 1.เขียนเลขระยะจุดสำรวจและทาสี BM | พร้อม | |
| | 2.ความพร้อมเสาระดับ | พร้อม | |
| | 3. สำรวจปริมาณน้ำ 3 ครั้ง | ปฏิบัติแล้ว | |
| | 4.ตัดหญ้าแนวสำรวจ | พร้อม | |
| | | | |
| | | | |



สถานี P.73A แม่น้ำปิง บ้านสบเปะ ต.แม่สอย อ.จอมทอง จ.เชียงใหม่

ตารางสรุปการปฏิบัติงาน หน่วยสำรวจอุทกวิทยา จ. ลำพูน ประจำเดือน สิงหาคม 2567

| สถานี | รายละเอียดงานปฏิบัติ | ความพร้อม | หมายเหตุ |
|-------|----------------------------------|-------------|----------|
| | 1.เขียนเลขระยะจุดสำรวจและทาสี BM | พร้อม | |
| | 2.ความพร้อมเสาระดับ | พร้อม | |
| | 3. สำรวจปริมาณน้ำ 3 ครั้ง | ปฏิบัติแล้ว | |
| | 4.ตัดหญ้าแนวสำรวจ | พร้อม | |
| | | | |
| | | | |



สถานี P.73A แม่น้ำปิง บ้านสบแพะ ต.แม่สอย อ.จอมทอง จ.เชียงใหม่

สำรวจวันที่ 26/8/2567

ระดับน้ำเฉลี่ย 2.70 ม.

เวลา 12:09-12:17 น.

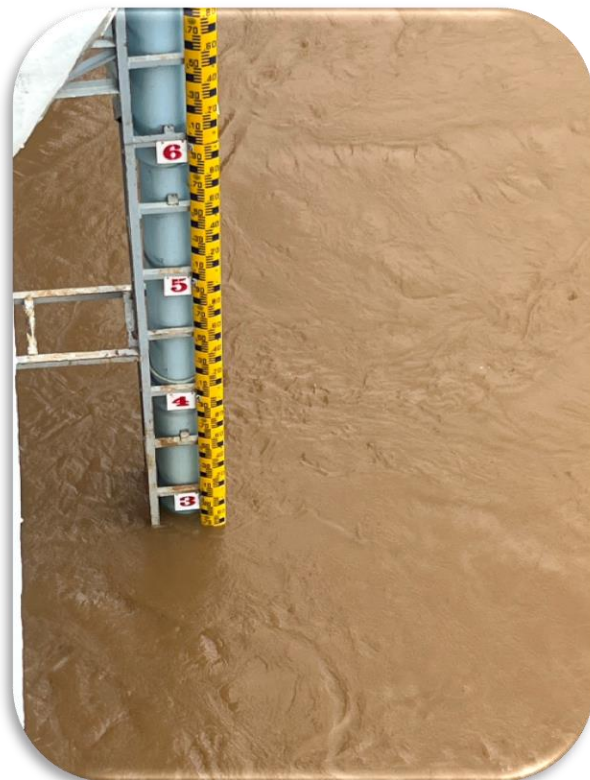
ความกว้าง 85.01 ม.

เนื้อที่ 356.7 ตร.ม.

ความเร็วเฉลี่ย 0.794 ม./วินาที

ปริมาณน้ำ 283.280 ลบ.ม./วินาที

ใช้เครื่อง River Ray สำรวจ





สถานี P.76 น้ำแม่ลี บ้านแม่อีไฮ ต.ศรีวิชัย อ.ลี จ.ลำพูน

ตารางสรุปการปฏิบัติงาน หน่วยสำรวจอุทกวิทยา จ. ลำพูน ประจำเดือน สิงหาคม 2567

| สถานี | รายละเอียดงานปฏิบัติ | ความพร้อม | หมายเหตุ |
|-------|----------------------------------|-------------|----------|
| | 1.เขียนเลขระยะจุดสำรวจและทาสี BM | พร้อม | |
| | 2.ความพร้อมเสาระดับ | พร้อม | |
| | 3. สำรวจปริมาณน้ำ 5 ครั้ง | ปฏิบัติแล้ว | |
| | 3. สำรวจตะกอนแขวนลอย 3 ครั้ง | ปฏิบัติแล้ว | |
| | 4.ตัดหญ้าแนวสำรวจ | ปฏิบัติแล้ว | |
| | | | |



สถานี P.76 น้ำแม่ลี บ้านแม่ฮีไฮ ต.ศรีวิชัย อ.ลี จ.ลำพูน

สำรวจวันที่ 30/8/2567

ระดับน้ำเฉลี่ย 4.00 ม.

เวลา 11:14-11:22 น.

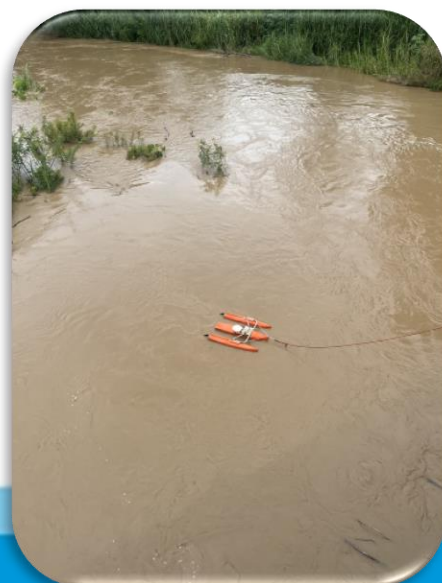
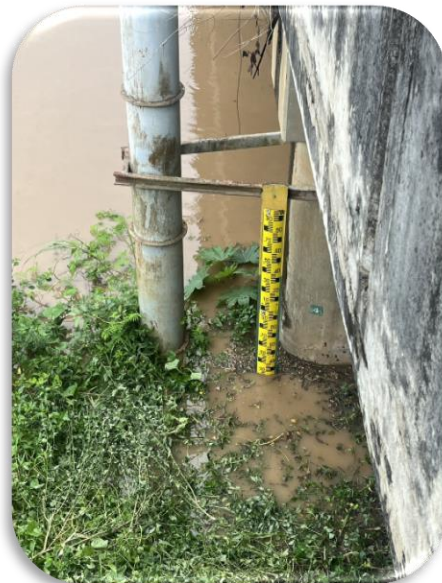
ความกว้าง 51.04 ม.

เนื้อที่ 131.79 ตร.ม.

ความเร็วเฉลี่ย 0.958 ม./วินาที

ปริมาณน้ำ 126.272 ลบ.ม./วินาที

ใช้เครื่อง River Ray สำรวจ





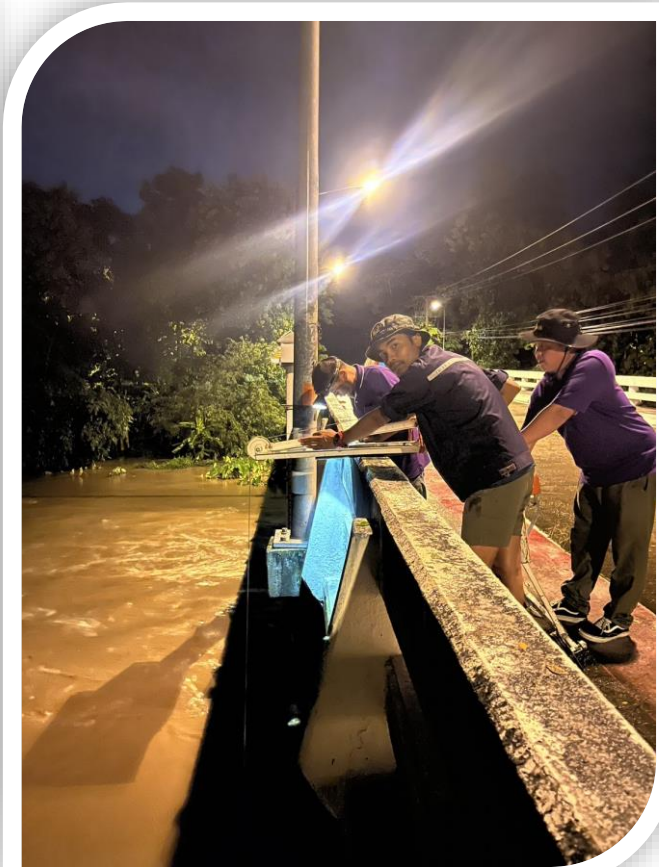
สถานี P.77 น้ำแม่ทา บ้านสบแม่สะปืด ต.ทาสบเส้า อ.แม่ทา จ.ลำพูน

ตารางสรุปการปฏิบัติงาน หน่วยสำรวจอุทกวิทยา จ. ลำพูน ประจำเดือน สิงหาคม 2567

| สถานี | รายละเอียดงานปฏิบัติ | ความพร้อม | หมายเหตุ |
|-------|----------------------------------|-------------|----------|
| | 1.เขียนเลขระยะจุดสำรวจและทาสี BM | พร้อม | |
| | 2.ความพร้อมเสาระดับ | พร้อม | |
| | 3. สำรวจปริมาณน้ำ 6 ครั้ง | ปฏิบัติแล้ว | |
| | 3. สำรวจตะกอนแขวนลอย 3 ครั้ง | ปฏิบัติแล้ว | |
| | 4.ตัดหญ้าแนวสำรวจ | ปฏิบัติแล้ว | |
| | | | |



สถานี P.77 น้ำแม่ทา บ้านสบแม่สะปืด ต.ทาสบเส้า อ.แม่ทา จ.ลำพูน



สำรวจวันที่ 22/8/2567

ระดับน้ำเฉลี่ย 3.88 ม.

เวลา 21:10-21:30 น.

ความกว้าง 60.00 ม.

เนื้อที่ 65.92 ตร.ม.

ความเร็วเฉลี่ย 1.122 ม./วินาที

ปริมาณน้ำ 73.958 ลบ.ม./วินาที

ใช้เครื่อง Current meter สำรวจ



สถานี P.81 น้ำแม่กวัง บ้านโป่ง ต.บวัก้าง อ.สันกำแพง จ.เชียงใหม่

ตารางสรุปการปฏิบัติงาน หน่วยสำรวจอุทกวิทยา จ. ลำพูน ประจำเดือน สิงหาคม 2567

| สถานี | รายละเอียดงานปฏิบัติ | ความพร้อม | หมายเหตุ |
|-------|----------------------------------|-------------|----------|
| | 1.เขียนเลขระยะจุดสำรวจและทาสี BM | พร้อม | |
| | 2.ความพร้อมเสาระดับ | พร้อม | |
| | 3. สำรวจปริมาณน้ำ 4 ครั้ง | ปฏิบัติแล้ว | |
| | 4.ตัดหญ้าแนวสำรวจ | ปฏิบัติแล้ว | |
| | | | |



สถานี P.82 น้ำแม่วาง ต.แม่วิน อ.แม่วาง จ.เชียงใหม่

ตารางสรุปการปฏิบัติงาน หน่วยสำรวจอุทกวิทยา จ. ลำพูน ประจำเดือน สิงหาคม 2567

| สถานี | รายละเอียดงานปฏิบัติ | ความพร้อม | หมายเหตุ |
|-------|----------------------------------|-------------|----------|
| | 1.เขียนเลขระยะจุดสำรวจและทาสี BM | พร้อม | |
| | 2.ความพร้อมเสาระดับ | พร้อม | |
| | 3. สำรวจปริมาณน้ำ 3 ครั้ง | ปฏิบัติแล้ว | |
| | 3. สำรวจตะกอนแขวนลอย 3 ครั้ง | ปฏิบัติแล้ว | |
| | 4.ตัดหญ้าแนวสำรวจ | ปฏิบัติแล้ว | |
| | | | |



สถานี P.84 น้ำแม่วาง บ้านพันตน ต.ทุ่งป่า อ.แม่วาง จ.เชียงใหม่

ตารางสรุปการปฏิบัติงาน หน่วยสำรวจอุทกวิทยา จ. ลำพูน ประจำเดือน สิงหาคม 2567

| สถานี | รายละเอียดงานปฏิบัติ | ความพร้อม | หมายเหตุ |
|-------|----------------------------------|-------------|----------|
| | 1.เขียนเลขระยะจุดสำรวจและทาสี BM | พร้อม | |
| | 2.ความพร้อมเสาระดับ | พร้อม | |
| | 3. สำรวจปริมาณน้ำ 4 ครั้ง | ปฏิบัติแล้ว | |
| | 3. สำรวจตะกอนแขวนลอย 3 ครั้ง | ปฏิบัติแล้ว | |
| | 4.ตัดหญ้าแนวสำรวจ | ปฏิบัติแล้ว | |
| | | | |



สถานี P.85 น้ำแม่ลี บ้านหลายแก้ว ต.ศรีเตี้ย อ.บ้านโฮ้ง จ.ลำพูน

ตารางสรุปการปฏิบัติงาน หน่วยสำรวจอุทกวิทยา จ. ลำพูน ประจำเดือน สิงหาคม 2567

| สถานี | รายละเอียดงานปฏิบัติ | ความพร้อม | หมายเหตุ |
|-------|----------------------------------|-------------|----------|
| | 1.เขียนเลขระยะจุดสำรวจและทาสี BM | พร้อม | |
| | 2.ความพร้อมเสาระดับ | พร้อม | |
| | 3. สำรวจปริมาณน้ำ 3 ครั้ง | ปฏิบัติแล้ว | |
| | 4.ตัดหญ้าแนวสำรวจ | ปฏิบัติแล้ว | |
| | | | |

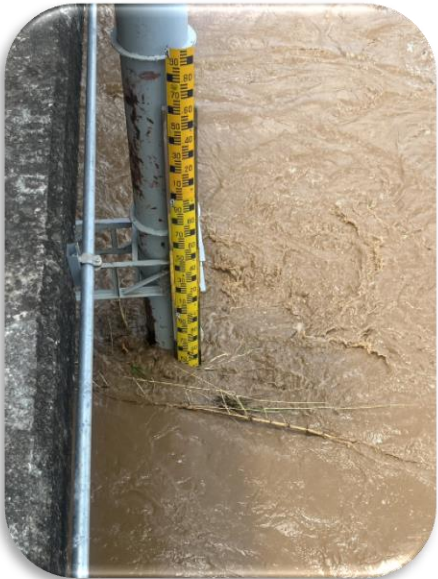


กรมชลประทาน

สถานี P.85 น้ำแม่ลี บ้านหลายแก้ว ต.ศรีเตี้ย อ.บ้านโฮ้ง จ.ลำพูน



สถานีวัดระดับน้ำ บ้านแม่ลี P.85
บ้านหลายแก้ว ต.ศรีเตี้ย อ.บ้านโฮ้ง จ.ลำพูน
ระดับน้ำสูงสุด 4.48 ม. (ร.ล.ม.) วันที่ 4 ส.ค. 2554
ศูนย์ศึกษาวิจัยและพิพิธภัณฑ์
สำนักงานโครงการน้ำแม่สุกวิทยา กรมชลประทาน



สำรวจวันที่ 30/8/2567
ระดับน้ำเฉลี่ย 1.45 ม.
เวลา 12:05-12:14 น.
ความกว้าง 37.49 ม.
เนื้อที่ 116.00 ตร.ม.
ความเร็วเฉลี่ย 0.828 ม./วินาที
ปริมาณน้ำ 96.070 ลบ.ม./วินาที
ใช้เครื่อง River Ray สำรวจ



สถานี P.86 น้ำแม่ออน บ้านโห่ง ต.ร้องวัวแดง อ.สันกำแพง จ.เชียงใหม่

ตารางสรุปการปฏิบัติงาน หน่วยสำรวจอุทกวิทยา จ. ลำพูน ประจำเดือน สิงหาคม 2567

| สถานี | รายละเอียดงานปฏิบัติ | ความพร้อม | หมายเหตุ |
|-------|----------------------------------|-------------|----------|
| | 1.เขียนเลขระยะจุดสำรวจและทาสี BM | พร้อม | |
| | 2.ความพร้อมเสาระดับ | พร้อม | |
| | 3. สำรวจปริมาณน้ำ 3 ครั้ง | ปฏิบัติแล้ว | |
| | 4.ตัดหญ้าแนวสำรวจ | ปฏิบัติแล้ว | |
| | | | |



สถานี P.87 น้ำแม่ทา บ้านป่าซาง ต.ป่าซาง อ.ป่าซาง จ.ลำพูน

ตารางสรุปการปฏิบัติงาน หน่วยสำรวจอุทกวิทยา จ. ลำพูน ประจำเดือน สิงหาคม 2567

| สถานี | รายละเอียดงานปฏิบัติ | ความพร้อม | หมายเหตุ |
|-------|----------------------------------|-------------|----------|
| | 1.เขียนเลขระยะจุดสำรวจและทาสี BM | พร้อม | |
| | 2.ความพร้อมเสาระดับ | พร้อม | |
| | 3. สำรวจปริมาณน้ำ 7 ครั้ง | ปฏิบัติแล้ว | |
| | 4.ตัดหญ้าแนวสำรวจ | ปฏิบัติแล้ว | |
| | | | |



สถานี P.87 น้ำแม่ทา บ้านป่าซาง ต.ป่าซาง อ.ป่าซาง จ.ลำพูน



สำรวจวันที่ 29/8/2567

ระดับน้ำเฉลี่ย 3.56 ม.

เวลา 14:56-15:00 น.

ความกว้าง 24.37 ม.

เนื้อที่ 74.29 ตร.ม.

ความเร็วเฉลี่ย 0.806 ม./วินาที

ปริมาณน้ำ 59.888 ลบ.ม./วินาที

ใช้เครื่อง River Ray สำรวจ



สถานี P.105 น้ำแม่ขนาด บ้านสวนหลวง ต.ท่าชุมเงิน อ.แม่ทา จ.ลำพูน

ตารางสรุปการปฏิบัติงาน หน่วยสำรวจอุทกวิทยา จ. ลำพูน ประจำเดือน สิงหาคม 2567

| สถานี | รายละเอียดงานปฏิบัติ | ความพร้อม | หมายเหตุ |
|-------|----------------------------------|-------------|----------|
| | 1.เขียนเลขระยะจุดสำรวจและทาสี BM | พร้อม | |
| | 2.ความพร้อมเสาระดับ | พร้อม | |
| | 3. สำรวจปริมาณน้ำ 3 ครั้ง | ปฏิบัติแล้ว | |
| | 4.ตัดหญ้าแนวสำรวจ | ปฏิบัติแล้ว | |
| | | | |

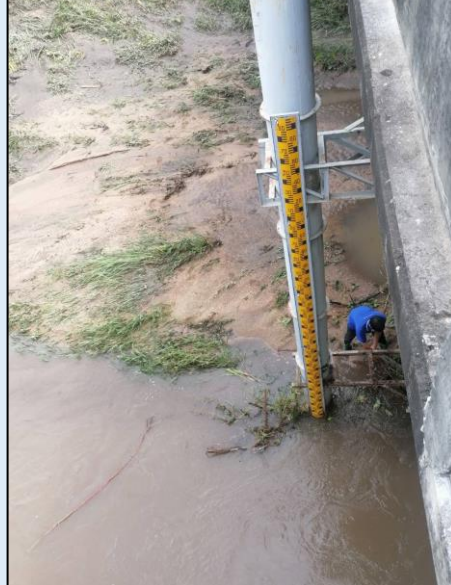


กรมชลประทาน

สถานี P.105 น้ำแม่ขนาด บ้านสวนหลวง ต.ท่าชุมเงิน อ.แม่ทา จ.ลำพูน



ภาพรวมการปฏิบัติงาน ของเดือน สิงหาคม 2567



ภาพรวมการปฏิบัติงาน ของเดือน สิงหาคม 2567



| สถานะพนักงานอานระดับน้ำ-ฝน หน่วยสำรวจทุกวิทยา จ.ลำพูน | | | | | |
|---|------------------------------|-------------|-----------|--------------------------|-------------|
| สถานี | ชื่อ-สกุล | มีชีวิตอยู่ | เสียชีวิต | ต้องการเปลี่ยนตัวพนักงาน | เบอร์โทร |
| 1. P.5 | นาย.สุรพล กันยารง | ✓ | - | - | 092-5732257 |
| 2. P.14A | นาย.ขจร ตันยะ | ✓ | - | - | 084-4849686 |
| 3. P.24D | นาย.ประเสริฐ ฝั้นเฟื่อนทา | ✓ | - | - | 064-3209426 |
| 4. P.71A | น.ส.นันทวัน จันทรเชียว | ✓ | - | - | 089-2659755 |
| 5. P.73 | นาง.สุพิศ ศรีดีบ | ✓ | - | - | 063-1122010 |
| 6. P.73A | นาง.เครือวัลย์ สุขเด่นชัยกุล | ✓ | - | - | 086-2125176 |
| 7. P.76 | นาย.ทองเพ็ญ สร้อยญาน | ✓ | - | - | 086-1900391 |
| 8. P.77 | นาง.สมบูรณ์ แสนแก้วภาค | ✓ | - | - | 098-7621462 |
| 9. P.81 | นาย.นิรันดร์ เงินคำจันทร์ | ✓ | - | - | 092-2843768 |
| 10 P.82 | ส.ต.สุวิทย์ อริยะะ | ✓ | - | - | 084-7415535 |
| 11. P.84 | นาย.ประเสริฐ ปัญญามงคล | ✓ | - | - | 083-7632920 |
| 12. P.85 | น.ส.จินตนา จันทวาลย์ | ✓ | - | - | 083-5812951 |
| 13. P.86 | นาย.ทวิ แสนป้อ | ✓ | - | - | 097-9834899 |
| 14. P.87 | นาง.รัชนีวัลย์ แทนวันดี | ✓ | - | - | 053-521991 |
| 15. P.105 | นาง.อุณศรี สุภาภาค | ✓ | - | - | 095-5972735 |
| สถานีน้ำฝน P.76 | นาย.ทองเพ็ญ สร้อยญาน | ✓ | - | - | 086-1900391 |
| สถานีน้ำฝน P.82 | ส.ต.สุวิทย์ อริยะะ | ✓ | - | - | 095-6191583 |

ตารางติดตามการสำรวจปริมาณน้ำหน่วยเคลื่อนที่ จ.ลำพูน ปีน้ำ 2567

| ระดับน้ำ | P.5 | P.14A | P.24D | P.71A | P.73A | P.76 | P.77 | P.81 |
|---------------|-------------|-------------|-------------|-------------|-------------|-------------|-------------|-------------|
| <0 | | | | | | | | |
| 0.20 | | 0.31 | | | 0.16 | | | |
| 0.40 | | 0.39 | | | 0.46 | | | |
| 0.60 | | | 0.59 | | 0.57 | | | |
| 0.80 | | | 0.8 | | 0.7 | | | |
| 1.00 | | | 1.02 | | 0.96 | | | |
| 1.20 | | | 1.28 | 1.17 | | 1.33 | | 1.20 |
| 1.40 | | | | 1.38 | | | | 1.44 |
| 1.60 | | | 1.65 | 1.68 | 1.64 | | 1.64 | |
| 1.80 | | | | | | | 1.82 | 1.74 |
| 2.00 | | | | | | 2.01 | 2.09 | |
| 2.20 | 2.20 | | | | | | 2.25 | 2.24 |
| 2.40 | 2.42 | | | | | | | |
| 2.60 | | | | 2.7 | 2.70 | 2.55 | | |
| 2.80 | 2.72 | | | | | | 2.86 | |
| 3.00 | 3.02 | | | 3.04 | | | 3.08 | 3.10 |
| 3.20 | 3.2 | | | | | 3.26 | | 3.21 |
| 3.40 | 3.45 | | | | | | | |
| 3.60 | 3.50 | | | 3.60 | 3.53 | | 3.54 | 3.56 |
| 3.80 | 3.86 | | | | | | 3.88 | |
| 4.00 | | | | | | 4.00 | | 4.00 |
| 4.20 | | | | | | | | |
| 4.40 | | | | | | | | |
| 4.60 | | | | | | | | |
| 4.80 | | | | | | | | |
| 5.00 | | | | | | | | |
| เฉลี่ย | 3.70 | 5.00 | 3.00 | 4.00 | 6.28 | 6.80 | 5.40 | 3.80 |

| ระดับน้ำ | P.82 | P.84 | P.85 | P.86 | P.87 | P.105 | |
|---------------|-------------|-------------|-------------|-------------|-------------|-------|--|
| <0 | | | -0.15 | -0.25 | -0.30 | | |
| 0.20 | | 0.28 | 0.12 | 0.11 | | 0.29 | |
| 0.40 | | 0.41 | | | | 0.42 | |
| 0.60 | 0.67 | 0.73 | | | 0.59 | | |
| 0.80 | 0.81 | 0.80 | | | | | |
| 1.00 | 1.06 | | | | 0.93 | | |
| 1.20 | | 1.33 | | | | | |
| 1.40 | | | 1.45 | | | | |
| 1.60 | | | | | 1.5 | | |
| 1.80 | | | | | | | |
| 2.00 | | | | | | | |
| 2.20 | | | | | 2.33 | | |
| 2.40 | | | | | 2.44 | | |
| 2.60 | | | | | | | |
| 2.80 | | | | | | | |
| 3.00 | | | | | | | |
| 3.20 | | | | | | | |
| 3.40 | | | | | | | |
| 3.60 | | | | | 3.56 | | |
| 3.80 | | | | | | | |
| 4.00 | | | | | | | |
| 4.20 | | | | | | | |
| 4.40 | | | | | | | |
| 4.60 | | | | | | | |
| 4.80 | | | | | | | |
| 5.00 | | | | | | | |
| เฉลี่ย | 5.80 | 3.80 | 4.00 | 3.50 | 4.75 | | |



รายงานแสดงจุดสำรวจปริมาณน้ำ ปีน้ำ 2567

ประจำเดือน สิงหาคม 2567

รายงานจุดสำรวจปริมาณน้ำ

ประจำหน่วยสำรวจอุทกวิทยาเคลื่อนที่ จังหวัด ลำพูน

| สถานี | เม.ย. | พ.ค. | มิ.ย. | ก.ค. | ส.ค. | ก.ย. | ต.ค. | พ.ย. | ธ.ค. | ม.ค. | ก.พ. | มี.ค. | รวมจุดสำรวจ |
|----------|-------|-------|-------|------|------|------|------|------|------|------|------|-------|-------------|
| P.5 | 2 | 2* | 3 | 3 | 4 | | | | | | | | 14/1 |
| P.14A | 2 | 2 | 3 | 3 | 2 | | | | | | | | 12 |
| P.24D | 2 | 2 | 3 | 3 | 2 | | | | | | | | 12 |
| P.71A | 2 | 2 | 4 | 3 | 3 | | | | | | | | 14 |
| P.73A | 2 | 2 | 3 | 3 | 3 | | | | | | | | 13 |
| P.76 | 2 | 2* | 2 | 3 | 5 | | | | | | | | 14 |
| P.77 | 2** | 2** | 2 | 3 | 6 | | | | | | | | 15/1 |
| P.81 | 2 | 2 | 3 | 3 | 4 | | | | | | | | 14/4 |
| P.82 | 2 | 2 | 2 | 3 | 3 | | | | | | | | 12 |
| P.84 | 2 | 2* | 2 | 3 | 4 | | | | | | | | 13/1 |
| P.85 | 2 | 2* | 2* | 3*** | 3 | | | | | | | | 15/1 |
| P.86 | 2 | 2** | 3 | 3*** | 3 | | | | | | | | 16/2 |
| P.87 | 2** | 2** | 2** | 3*** | 7 | | | | | | | | 14/9 |
| รวมเดือน | 28/4 | 28/10 | 34/3 | 42 | 49 | | | | | | | | 181/19 |
| รวมสะสม | 28/4 | 28/10 | 34/3 | 42 | 49 | | | | | | | | 181/19 |

หมายเหตุ *ไม่สามารถสำรวจปริมาณน้ำได้เนื่องจากน้ำไม่ไหล



รายงานผลการสำรวจระดับน้ำ-ปริมาณน้ำสูงสุด

ประจำเดือน สิงหาคม 2567

ตารางผลการสำรวจปริมาณน้ำ ประจำเดือน สิงหาคม 2567

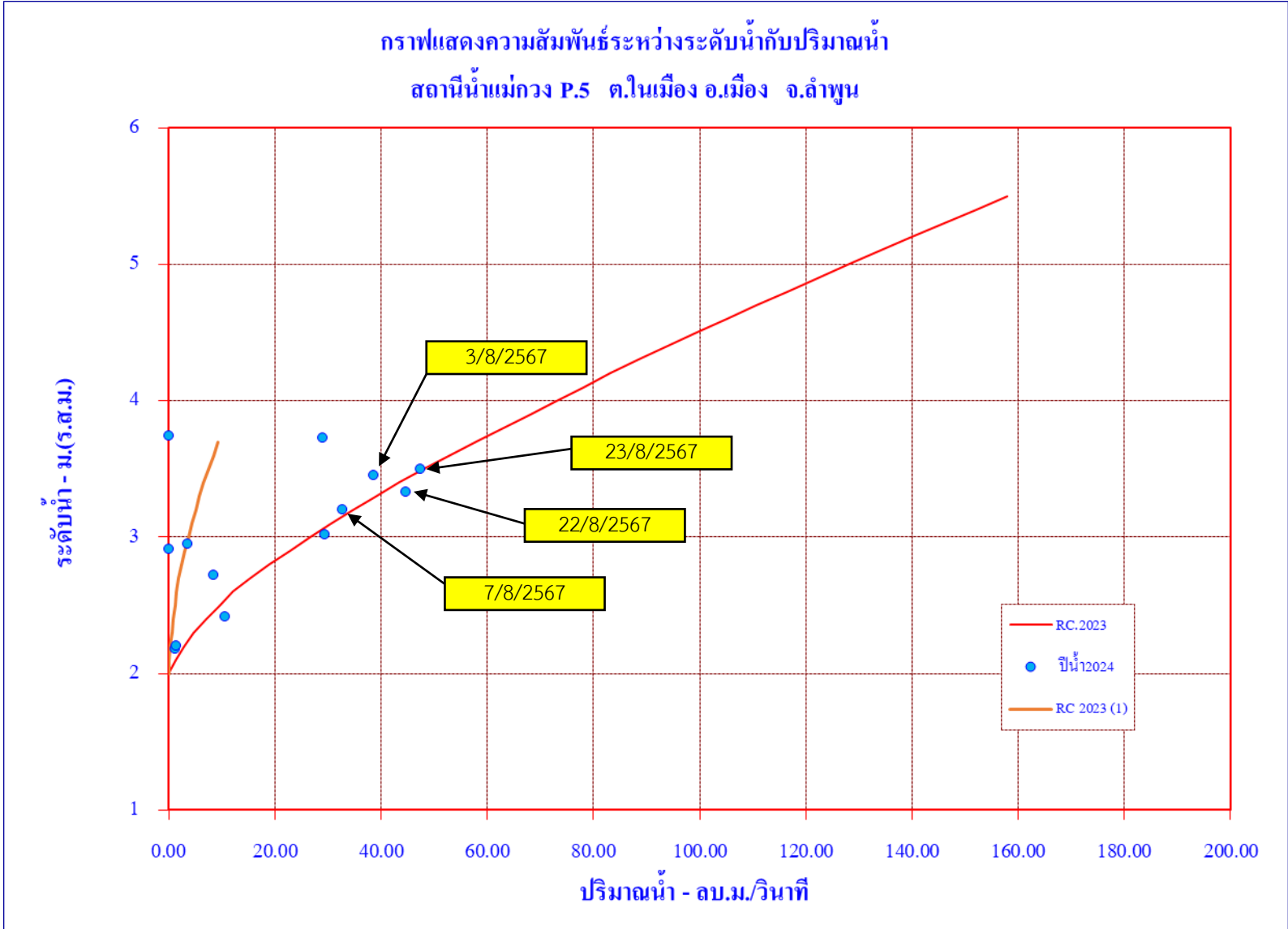
ประจำหน่วยสำรวจอุทกวิทยาเคลื่อนที่ จังหวัด ลำพูน

| ลำดับ | สถานี CODE | ชื่อแม่น้ำ | ระดับน้ำสูงสุด | | ระดับน้ำที่สำรวจได้ | | เวลาสำรวจ | ความกว้าง (ม.) | เนื้อที่ (ม ² .) | ความเร็ว (ม. /วินาที) | ปริมาณน้ำ (ม ³ . /วินาที) | หมายเหตุ |
|-------|---------------|------------|----------------|-----------|---------------------|-----------|-------------|-------------------|--------------------------------|--------------------------|---|-------------------------------|
| | | | ม.(ร.ส.ม.) | วันที่ | ม.(ร.ส.ม.) | วันที่ | | | | | | |
| 1 | P.5 | น้ำแม่กวง | 3.56 | 8/8/2567 | 3.50 | 23/8/2567 | 13:58-14:03 | 55.40 | 134.57 | 0.352 | 47.383 | River Ray ปตร.บ้านผู้เปิด3บาน |
| 2 | P.14A | น้ำแม่แจ่ม | 0.50 | 28/8/2567 | 0.39 | 13/8/2567 | 15:27-16:01 | 96.40 | 95.78 | 1.574 | 150.747 | Current meter |
| 3 | P.24D | น้ำแม่กลาง | 1.70 | 1/8/2567 | 1.15 | 5/8/2567 | 14:26-14:35 | 21.13 | 10.31 | 0.668 | 6.869 | River Ray |
| 4 | P.71A | น้ำแม่ขาน | 3.60 | 23/8/2567 | 3.60 | 23/8/2567 | 10:26-10:31 | 30.96 | 82.19 | 0.762 | 62.239 | Current meter |
| 5 | P.73A | แม่น้ำปิง | 3.07 | 30/8/2567 | 2.70 | 26/8/2567 | 12:19-12:27 | 85.01 | 356.70 | 0.796 | 283.280 | River Ray |
| 6 | P.76 | น้ำแม่ลี | 4.34 | 30/8/2567 | 3.99 | 30/8/2567 | 11:14-11:22 | 51.04 | 131.79 | 0.960 | 126.272 | Current meter |
| 7 | P.77 | น้ำแม่ทา | 3.88 | 22/8/2567 | 3.88 | 22/8/2567 | 21:10-21:30 | 60.00 | 65.92 | 1.122 | 73.958 | Current meter |
| 8 | P.81 | น้ำแม่กวง | 3.56 | 23/8/2567 | 3.56 | 23/8/2567 | 14:44-14:50 | 35.58 | 78.82 | 0.478 | 37.678 | River Ray |
| 9 | P.82 | น้ำแม่วาง | 1.15 | 1/8/2567 | 1.06 | 22/8/2567 | 14:31-14:36 | 18.63 | 15.48 | 0.656 | 10.182 | Current meter |
| 10 | P.84 | น้ำแม่วาง | 1.65 | 29/8/2567 | 1.33 | 28/8/2567 | 10:36-10:41 | 26.68 | 32.59 | 0.504 | 16.235 | River Ray |
| 11 | P.85 | น้ำแม่ลี | 1.45 | 30/8/2567 | 1.45 | 30/8/2567 | 12:05-12:14 | 37.49 | 116.00 | 0.828 | 96.070 | River ray |
| 12 | P.86 | น้ำแม่ออน | 0.11 | 20/8/2567 | 0.11 | 20/8/2567 | 09:55-10:00 | 14.99 | 7.74 | 0.174 | 1.334 | River Ray |
| 13 | P.87 | น้ำแม่ทา | 4.00 | 29/8/2567 | 3.56 | 29/8/2567 | 14:56-15:00 | 24.37 | 74.29 | 0.817 | 59.888 | River Ray |



กราฟความสัมพันธ์ระหว่างระดับน้ำกับปริมาณน้ำ ปี 2567

| RC.ปีนี้2023 | | RC.ปีนี้2023 | | จุดสำรวจปี2024 | |
|--------------|--------|--------------|--------|----------------|--------|
| ระดับ | ปริมาณ | ระดับ | ปริมาณ | ระดับ | ปริมาณ |
| 2.00 | 0.00 | 2.00 | 0.00 | 3.74 | 0.10 |
| 2.10 | 0.10 | 2.10 | 1.30 | 2.91 | 0.10 |
| 2.20 | 0.30 | 2.20 | 2.90 | 2.95 | 3.56 |
| 2.30 | 0.60 | 2.30 | 4.60 | 2.72 | 8.50 |
| 2.40 | 0.90 | 2.40 | 7.00 | 2.18 | 1.33 |
| 2.50 | 1.20 | 2.50 | 9.50 | 3.73 | 29.00 |
| 2.60 | 1.50 | 2.60 | 12.20 | 2.42 | 10.71 |
| 2.70 | 1.90 | 2.70 | 15.50 | 2.20 | 1.38 |
| 2.80 | 2.40 | 2.80 | 19.00 | 3.02 | 29.50 |
| 2.90 | 3.00 | 2.90 | 22.80 | 3.45 | 38.63 |
| 3.00 | 3.70 | 3.00 | 26.60 | 3.20 | 32.73 |
| 3.10 | 4.40 | 3.10 | 30.50 | 3.33 | 44.66 |
| 3.20 | 5.10 | 3.20 | 34.60 | 3.50 | 47.38 |





รายงานแผนปฏิบัติงาน เดือน กันยายน 2567

1.สำรวจปริมาณน้ำตามรอบ

2.สำรวจตะกอนแขวนลอยตามรอบ

3.ตัดหญ้าสถานี

4.ดูแลทำความสะอาดสถานีที่รับผิดชอบ

5.งานอื่นๆที่ได้รับมอบหมาย



กรมชลประทาน

รายงานสภาพรถยนต์ Toyota รุ่น Revo

เลขทะเบียน 3 ฒข 8258 กรุงเทพมหานคร ชป. 041-5458

ประจำเดือน สิงหาคม 2567



พนักงานขับรถยนต์
นายเรืองฤทธิ์ คัดอ่าน



งานบำรุงรักษาเครื่องยนต์



THANK YOU